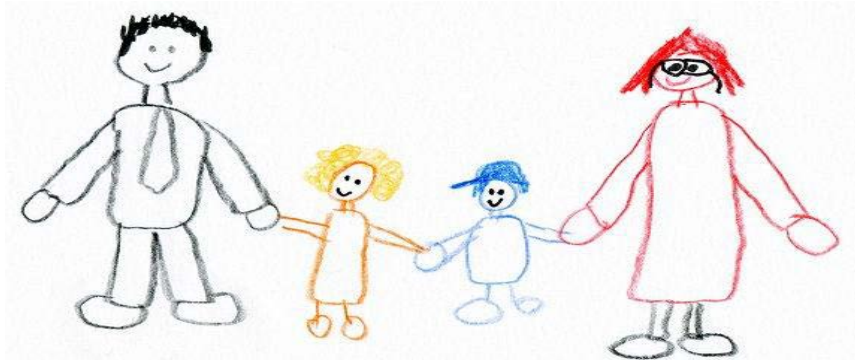


Fragebogen zur Bedarfsanalyse für das Projekt „Alt und Jung – gemeinsam schmeckt es besser“

Erweiterung Kindertagesstätte Illerich der Ortsgemeinde Illerich



Die Ortsgemeinde Illerich beabsichtigt, das obengenannte Projekt ins Leben zu rufen. Hierzu soll an die Kindertagesstätte ein Speiseraum und eine Küche angebaut werden.

Inhalt des Projektes: Ältere Einwohner und die Kindergartenkinder sollen in dieser Räumlichkeit **gemeinsam das Mittagessen** einnehmen. Es ist ausdrücklich erwünscht, dass hieraus weitere gemeinsame Aktionen zwischen den Kindergartenkindern und den Senioren (z.B. gemeinsam basteln, singen, spielen) entstehen.

Das Essen wird frisch vor Ort zubereitet. Die Zutaten werden regional und saisonal aus dem Illericher Dorfladen und regional ansässigen Betrieben bezogen.

Wenn es Ihnen nicht möglich ist, eigenständig zur Kindertagesstätte zu kommen, finden wir sicherlich eine Möglichkeit, Sie abzuholen und wieder heim zu bringen.

Da mit diesem Projekt Investitions- und Folgekosten einhergehen und hierfür auch Fördermittel beantragt werden sollen, möchte die Ortsgemeinde im Vorfeld den Bedarf abfragen. Sie gehen damit keine Verpflichtung ein.

Angaben zur Person

Name, Vorname: _____

Anschrift: 56814 Illerich, _____

Alter: 60 – 70 Jahre über 70 – 80 Jahre über 80 Jahre

Ich habe Interesse, an diesem Projekt teilzunehmen und könnte mir vorstellen, das Angebot an

1-2 Tagen/Woche 5 Tagen / Woche mehrmals monatlich

in Anspruch zu nehmen.

Ich bin damit einverstanden, dass die Ortsgemeinde Illerich/Verbandsgemeinde Kaisersesch meine Daten für das Projekt „Alt und Jung – gemeinsam schmeckt es besser“ erhebt und anonym für die Realisierung des Projektes und die Beantragung von Fördermitteln verwendet. Eine Weitergabe zu anderen Zwecken findet nicht statt.

Illerich, den _____

(Unterschrift)

Bitte den Fragebogen beim Ortsbürgermeister oder im Kindergarten abgeben